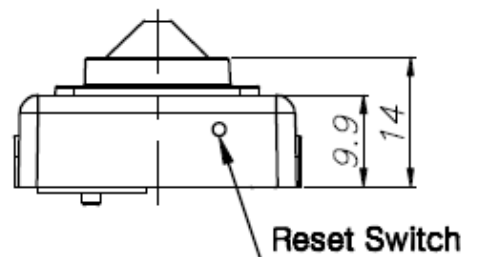
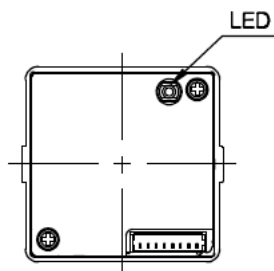
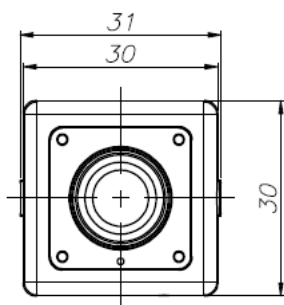


- Sensor de Barrido Progresivo 1/2.8"
- 1080p 30(25)fps
- Compresión H.264
- Lente cónica 4.3 mm
- Día / Noche electrónico
- 3D DNR
- DSS
- BLC
- Ultra WDR 116 dB
- Ethernet 10/100 Base-T LAN
- DC12V/PoE(IEEE802.3af)
- Inicio rápido basado en RTOS



<b>Sensor de imagen</b>	CMOS 1/2.8" Barrido Progresivo SONY STARVIS
<b>Píxeles efectivos</b>	1945(H) x 1097(V)
<b>Iluminación mínima</b>	0.05Lux(F2.5, DSS Off) / 0.01Lux(DSS On)
<b>Relación S/R</b>	≤50dB
<b>Salida de vídeo</b>	Red
<b>Lente</b>	Cónica fija 4.3 mm
<b>Balance de blancos</b>	Auto, 3000K, 5000K, 8000K
<b>Wide Dynamic Range</b>	Doble opturador WDR máx. 116dB
<b>Velocidad de obturador electrónico</b>	Obturador digital lento (Off-32x), 1/25(30)-1/30,000
<b>Control de ganancia automático (AGC)</b>	OFF-69dB
<b>Día / Noche</b>	AUTO/COLOR/B&N (electrónico)
<b>Reducción de ruido</b>	2D, 3D DNR