



Symphony
Workforce Management

Be Inspired. **By Symphony**

Una herramienta para optimizar las
capacidades personales y colectivas



100% ESTABLE
SOFTWARE



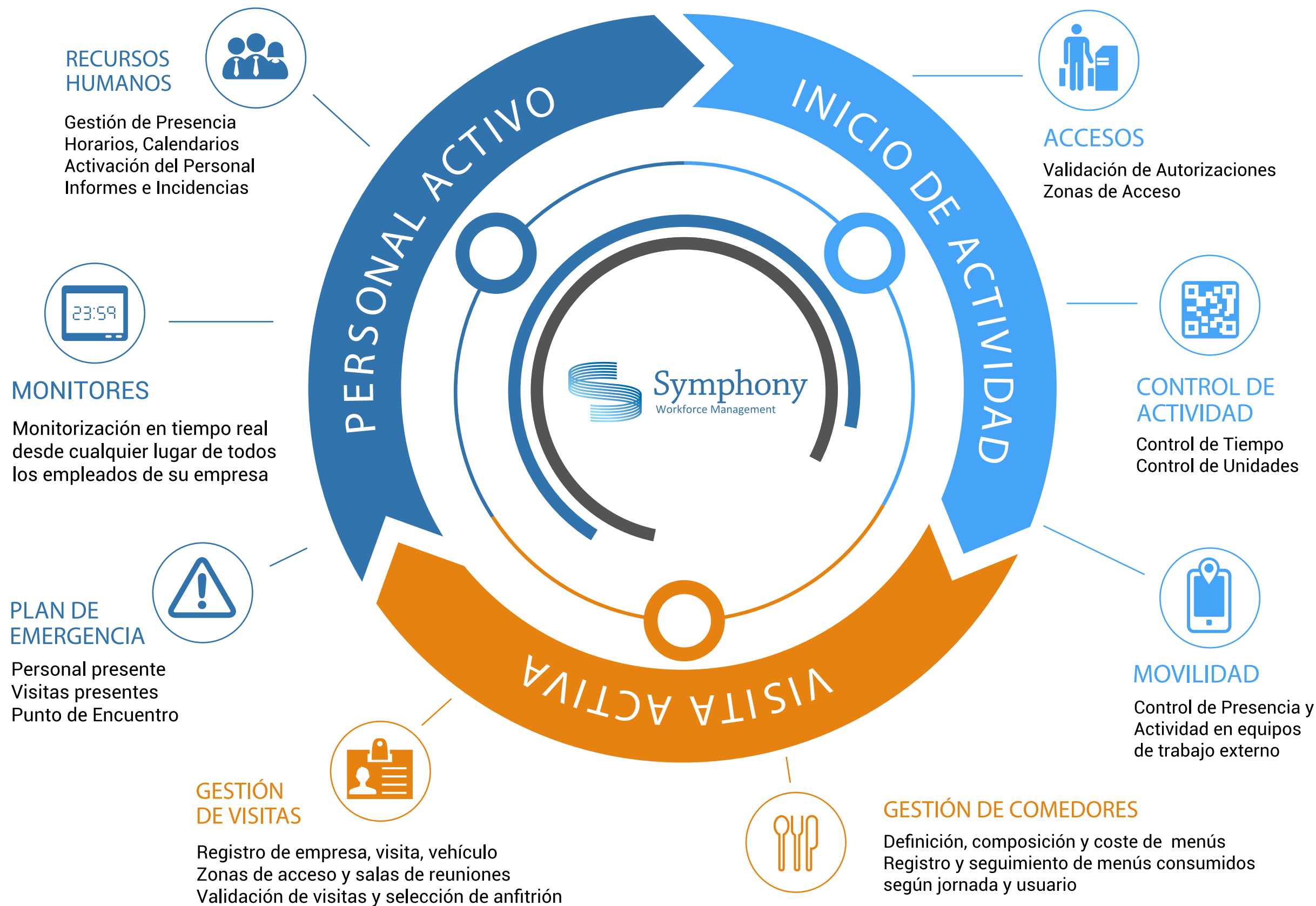
+ 10 AÑOS DE
EXPERIENCIA



+ DE 1.300 LICENCIAS
VENDIDAS
+ DE 100.000
TRABAJADORES

SISTEMAS INTEGRADOS DE RR.HH, PRESENCIA, ACCESOS, CONTROL DE TIEMPOS Y ACTIVIDAD

PRODUCTIVIDAD, CONTROL DE VISITAS Y PLAN DE EMERGENCIA





SOLUCIONES SYMPHONY



Control de Presencia

Permite conocer en todo momento qué empleados están o no y porqué.



Control de Accesos

Monitoriza y gestiona la entrada y salida de personas en las zonas clave de la empresa.



Control de Tiempos

Informa con exactitud de la duración empleada en cada actividad o unidad fabricada, tanto real como estimada.



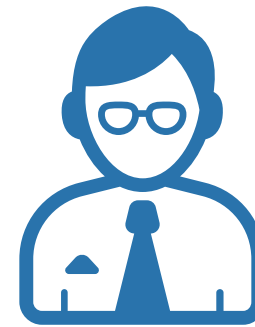
Control de Visitas

Asigna el permiso de accesos por las áreas permitidas, identificando al visitante, la persona o centro que se va a visitar.



Gestión de Comedor

Definición, composición y coste de menús. Registro y seguimiento de menús consumidos. Control de bonos consumidos.



CONTROL DE PRESENCIA

Permite conocer en todo momento qué empleados están o no y porqué.

CARACTERÍSTICAS PRINCIPALES



Horarios y Calendarios



Gestión Documental



Incidencias



Tipos de Hora



Búsqueda Anomalías



Planificación de Marcajes



Monitor de Situación



Visión Anual Agenda



Retribuciones



Dashboard



Fórmulas



Auditoría



Marcajes Geolocalizados



Envío de Alarmas en Tiempo Real

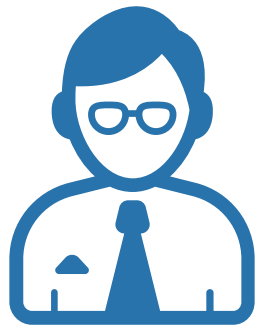


Agendas Personalizadas Informes



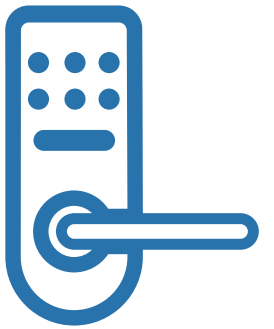
Gestión Contratos





CONTROL DE PRESENCIA

Permite conocer en todo momento qué empleados están o no y porqué.



CONTROL DE ACCESOS

Monitoriza y gestiona la entrada y salida de personas en las zonas clave de la empresa.



MÓDULOS ADICIONALES



Portal del Empleado



Portal del Directivo



Autorización Incidencias



Marcaje Web



Terminal Android



Enlace CCTV



Terminal Virtual Web



Multiempresa



Escáner de Documentos

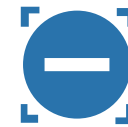


Plan de Emergencia y Evacuación

EL CONTROL EN 360º

Quias restiae volecatem. Et officius moluptatus. Simet everis eaque plibus. Vid enimoluptas nonsequo quo volest, sitaerovid quo blautecte nobit, comnimos sa venimentet Os ut facedped errorum iliaest offic tem. Beaquam repe reiustrum senis iliaest offic tem. Beaquam repe reiustrum

CARACTERÍSTICAS PRINCIPALES



Áreas y Zonas Restringidas



Monitor en Tiempo Real



Dashboard



Control Vehículos



Empresas de Servicios



Restricción por Horarios

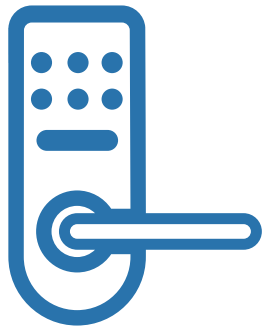


Informes

ACCESO INSPIRED

Quias restiae volecatem. Et officius moluptatus. Simet everis eaque plibus. Vid enimoluptas nonsequo quo volest, sitaerovid quo blautecte nobit, comnimos sa venimentet Os ut facedped errorum iliaest offic tem. Beaquam repe reiustrum senis etur? Quiam auda solupta que voluptatis que sitata quideligenis repudio nsequo quat quiatem derro quodi namus rae ius, as volori aut voloreperum quo mi, sed ut es exlaborumet asi nectus ev

eria di remolupta sunt vellab ipsam, odic totas eiunt. Giametus. Inctum reic to mo eni totataie et aditatio ium ad et dolorae audamus idis que ium cum et eum ex endeniasin ne et most, eum evelliquia dolore et exerum experum dit quam facit lia alic tem quossum excest dolut moluptat alit qui quodictota il isto dolecto et alis pro voluptias mos eumendi tesequam, asperion et adis rem



CONTROL DE ACCESOS

Monitoriza y gestiona la entrada y salida de personas en las zonas clave de la empresa.



MÓDULOS ADICIONALES



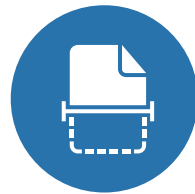
Terminal Android



Lector de Matrículas



Enlace CCTV



Escáner de Documentos



Plan de Emergencia y Evacuación

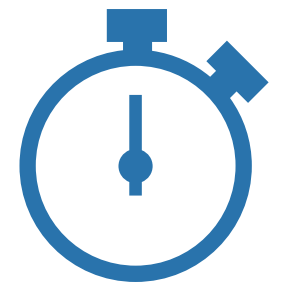
GESTIONE LOS ACCESOS A SUS INSTALACIONES

Quias restiae volecatem. Et officius moluptatus. Simet everis eaque plibus. Vid enimoluptas nonsequo quo volest, sitaerovid quo blautecte nobit, comnimos sa venimentet Os ut facedped errorum iliaest offic tem. Beaquam repe reiustrum senis etur?

Quiam auda solupta que voluptatis que sitata quideligenis repudio nsequo quat quietem derro quodi namus rae ius, as volori aut voloreperum quo mi, sed ut es explaborumet asi nectus ev

eria di remolupta sunt vellab ipsam, odic totas eiunt. Giametus. Inctum reic to mo eni totataie et aditatio ium ad et dolorae audamus idis que ium cum et eum ex endeniasin ne et most, eum evelliquia dolore et exerum experum dit quam facit

lia alic tem quossum excest dolut moluptat alit qui quodictota il isto dolecto et alis pro voluptias mos eumendi tesequam, asperion et adis rem



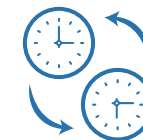
CONTROL DE TIEMPOS

Informa con exactitud de la duración empleada en cada actividad o unidad fabricada, tanto real como estimada.

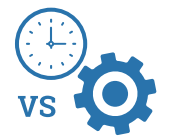
CARACTERÍSTICAS PRINCIPALES



Dashboard



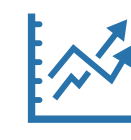
Comparación tiempo real dedicado con tiempo estimado



Tiempo de presencia vs Tiempo producción



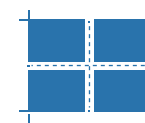
Lector de Matrículas



Gestión de Costos Directos e Indirectos



Escaneo Códigos de Barras



Impresión Etiquetas

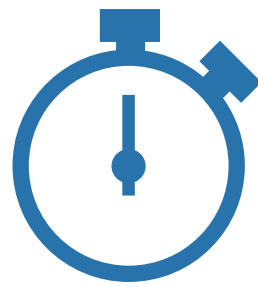


Control de Unidades Fabricadas y Material



Informes





CONTROL DE TIEMPOS

Informa con exactitud de la duración empleada en cada actividad o unidad fabricada, tanto real como estimada.



CONTROL DE VISITAS

Asigna el permiso de accesos por las áreas permitidas, identificando al visitante, la persona o centro que se va a visitar

MÓDULOS ADICIONALES



Terminal Android



Trabajo con Jefes de Producción



Códigos de Barras en Línea de Producción



Enlace CCTV

MAXIMICE LA PRODUCTIVIDAD DE SU EMPRESA

Quias restiae volecatem. Et officius moluptatus. Simet everis eaque plibus. Vid enimoluptas nonsequo quo volest, sitaerovid quo blautecte nobit, comnimos sa venimentet Os ut facedped errorum iliaest offic tem. Beaquam repe reiustrum senis etur?

Quiam auda solupta que voluptatis que sitata quideligenis repudio nsequo quat quietem derro quodi namus rae ius, as volori aut voloreperum quo mi, sed ut es explaborumet asi nectus ev

eria di remolupta sunt vellab ipsam, odic totas eiunt. Giametus. Inctum reic to mo eni totataie et aditatio ium ad et dolorae audamus idis que ium cum et eum ex endeniasin ne et most, eum evelliquia dolore et exerum experum dit quam facit

lia alic tem quossum excest dolut moluptat alit qui quodictota il isto dolecto et alis pro voluptias mos eumendi tesequam, asperion et adis rem

CARACTERÍSTICAS PRINCIPALES



Registro de Visitas



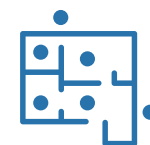
Planificación de Visitas



Escáner de Documentos



Impresión de Credenciales



Gestión de Salas



Empresas de Servicios



Gestión de Permisos



Gestión de Centros



https:
Solicitud Visitas Online
vía HTTPS



Dashboard



Borrado Automático
de Visitantes



Informes



CONTROL DE VISITAS

Asigna el permiso de accesos por las áreas permitidas, identificando al visitante, la persona o centro que se va a visitar



MÓDULOS ADICIONALES



Terminal Android



Plan de Emergencia y Evacuación

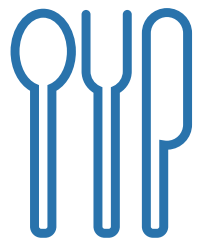
MAXIMICE LA PRODUCTIVIDAD DE SU EMPRESA

Quias restiae volecatem. Et officius moluptatus. Simet everis eaque plibus. Vid enimoluptas nonsequo quo volest, sitaerovid quo blautecte nobit, comnimos sa venimentet Os ut facedped errorum iliaest offic tem. Beaquam repe reiustrum senis etur?

Quiam auda solupta que voluptatis que sitata quideligenis repudio nsequo quat quiatem derro quodi namus rae ius, as volori aut voloreperum quo mi, sed ut es explaborumet asi nectus ev

eria di remolupta sunt vellab ipsam, odic totas eiunt. Giametus. Inctum reic to mo eni totataie et aditatio ium ad et dolorae audamus idis que ium cum et eum ex endeniasin ne et most, eum evelliquia dolore et exerum experum dit quam facit

lia alic tem quossum excest dolut moluptat alit qui quodictota il isto dolecto et alis pro voluptias mos eumendi tesequam, asperion et adis rem



GESTIÓN DE COMEDOR

Definición, composición y coste de menús. Registro y seguimiento de menús consumidos. Control de bonos consumidos.



CARACTERÍSTICAS PRINCIPALES



Gestión de Usuarios



Selección de Menús por Usuario



Configuración de Menús



Informes



Control de Costes de Menús



Dashboard

CONFIGURE SUS MENÚS

Quias restiae volecatem. Et officius moluptatus. Simet everis eaque plibus. Vid enimoluptas nonsequo quo volest, sitaerovid quo blautecte nobit, comnimos sa venimentet Os ut facedped errorum iliaest offic tem. Beaquam repe reiustrum senis etur? Quiam auda solupta que voluptatis que sitata quideligenis repudio nsequo quat quiatem derro quodi namus rae ius, as volori aut voloreperum quo mi, sed ut es explaborumet asi nectus ev

eria di remolupta sunt vellab ipsam, odic totas eiunt. Giametus. Inctum reic to mo eni totataie et aditatio ium ad et dolorae audamus idis que ium cum et eum ex endeniasin ne et most, eum evelliquia dolore et exerum experum dit quam facit lia alic tem quossum excest dolut moluptat alit qui quodictota il isto dolecto et alis pro voluptias mos eumendi tesequam, asperion et adis rem

INITIAL



XPRESS



PRO



ENTERPRISE



- Empleados sin límite
- 5 Horarios
- 10 Incidencias
- Gestión de Marcajes
- Retribuciones (sueldos, precios de horas, pluses, etc.)
- Gestión de Horas Normales, Extras, Festivas
- Gestión de Altas, Bajas y Contratos
- Gestión de Empleados
- Agenda de modificaciones
- Horarios Normales, Flexibles y Libres
- Calendarios y pausas
- Gestión de Incidencias
- Informes
- Exportación de Informes (Excell y HTML)
- Gestión de Comunicaciones con los Terminales

Empleados sin límite
Horarios sin límite
Incidencias sin límite

Todas las funcionalidades de la Versión **INITIAL**



- Más...
- Multipuesto (Instalación Cliente/Servidor)
 - Ajustes de Horarios
 - Horarios Automáticos (Turnos flexibles)
 - Exportación personalizada de Informes (Txt y CSV)

Todas las funcionalidades de la Versión **XPRESS**



- Más...
- Consulta avanzada de Empleados
 - Gestión colectiva de Marcajes
 - Horarios de mantenimiento
 - Fórmulas para personalización de Cálculo
 - Márgenes de Incidencias
 - Límites diarios y anuales de Incidencias
 - Editor de informes
 - Permisos de usuarios
 - Monitor de situación Presentes / Ausentes
 - Gestión Documental

Todas las funcionalidades de la Versión **PRO**




- Más...
- Envío de informes por mail
 - Validación de incidencias por los jefes de dpto.
 - Informes gráficos (módulo opcional)
 - Incluye funcionalidad multipuesto gratis
 - Gestión de Avisos
 - Módulos Web



 info@symphonysoft.es



 T: 902 11 92 59



100% ESTABLE
Y SEGURO




+ 10 AÑOS DE
EXPERIENCIA



+ DE 1.300 LICENCIAS
VENDIDAS
+ DE 100.000
TRABAJADORES

 info@symphonysoft.es



 T: 902 11 92 59



100% ESTABLE
Y SEGURO



+ 10 AÑOS DE
EXPERIENCIA



+ DE 1.300 LICENCIAS
VENDIDAS
+ DE 100.000
TRABAJADORES



**KEEP
CALM
AND
FEEL**



Symphony
Workforce Management

Be Inspired. By Symphony