

# SSC-G923

Gracias a sus imágenes de altísima resolución en todas las condiciones de iluminación y a su amplia gama de prestaciones y tecnologías exclusivas de valor añadido, la SSC-G923 de Sony representa lo último en tecnología de cámaras fijas.



## Características y ventajas principales

**1/3" Nuevo sensor Super HAD™ CCD II de 1/3".** La tecnología más reciente en sensores ofrece una calidad de imagen superior en condiciones de baja iluminación y en aplicaciones con iluminación por infrarrojos

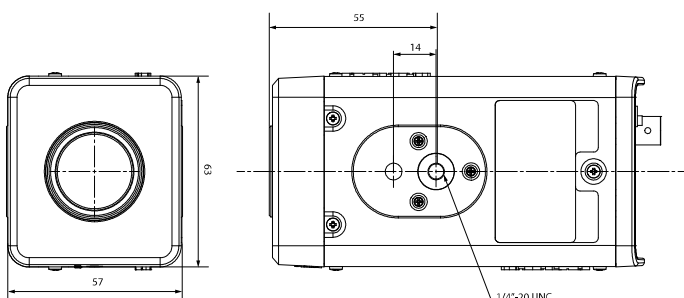
**EX Rango dinámico ultra amplio con la nueva tecnología DynaViewEX.** La nueva y mejorada tecnología de amplio rango dinámico ofrece procesado avanzado de tres etapas para proporcionar un rendimiento de imagen óptimo en las condiciones de iluminación más adversas

**Exclusiva función de detección de rostros inteligente.** Mediante una biblioteca de detección de rostros inteligente, la cámara puede utilizarse para detectar imágenes faciales y enviar una señal de alarma correspondiente. La combinación de esta característica exclusiva con sistema de detección o control de acceso añade una potente función de verificación y ofrece increíbles ventajas y valor añadido a los sistemas de seguridad tanto nuevos como existentes

## Características y ventajas estándar

- **Resolución de 650 líneas de TV.** Imágenes de alta resolución para una calidad óptima
- **Filtro mecánico ICR.** Idóneo para su uso en condiciones de baja iluminación y en aplicaciones con iluminación por infrarrojos
- **Adaptive DNR (reducción de ruido digital).** Emplea tecnología de filtros 2D y 3D avanzada para reducir enormemente el ruido, y ofrece una calidad de imagen y detalle superior en condiciones de baja iluminación

## Dimensiones



## Especificaciones técnicas

Cámara	
Sensor	CCD de transferencia interlínea de 1/3" con tecnología DynaViewEX
Pixels	976(H)x582(V)
Objetivo de iris automático	Iris automático y servo CC/vídeo
Nivel de vídeo	Variable
AGC	OFF/Normal/Turbo/MANU L
Obturador	De 1/50 a 1/100.000 s (12 pasos) Conmutable OFF/MANUAL/CCD-IRIS
BLC	OFF/DynaViewEX/IBLC/SPOT
Rango dinámico	Más de 75 dB medido mediante método JEIT
Iluminación mínima	Color: 0,22 lx a F1,2 (50 IRE, AGC activado, modo Turbo) 0,11 lx a F 1,2 (30 IRE, AGC activado, modo Turbo) B/N: 0,06 lx a F1,2 (50 IRE, AGC activado, modo Turbo) 0,03 lx a F1,2 (30 IRE, AGC activado, modo Turbo)
Salida de vídeo analógico	
Sistema de señal	Estándar PAL
Resolución horizontal	650 líneas de TV
Relación señal-ruido	Más de 50 dB (AGC desactivado)
Gamma variable	Conmutable OFF/SCENE1/SCENE2/SCENE3/SCENE4
Balance de blancos	ATW/ATW-PRO/3200K/5600K/Manual
Nitidez	SOFT/NORMAL/SHARP
Saturación del color	L a H (4 pasos)
Función Día/Noche óptica	Conmutable Auto/External/Colour/B/W
Detección de actividad	Conmutable ON/OFF
Detección de rostros	Conmutable ON/OFF
Enmascaramiento de zona de privacidad	Conmutable ON/OFF (con función de ajuste de área)
Título de cámara	Hasta 24 caracteres (alfabéticos, números arábigos y algunos signos), conmutable ON/OFF (con 4 preajustes)
Ajuste predefinido por el usuario	Conmutable A/B/Reset
Modos predefinidos	ENTR NCE/OFFICE/PARKING/SUBWAY/LOBBY/STATION
Rotación	Conmutable OFF/VERT/HORIZ/BOTH
Reducción de ruido digital	L a H (5 pasos)
Obturador lento (SLS)	FF/X2/X4/X8/X16/X32/X64/X128/X256/X512
Ajuste de enfoque posterior	SÍ
Sistema de sincronización	Conmutable Interno / Par red CA
Dirección RS-485	1-255
General	
Peso	400 g
Dimensiones	63x57x129,1 mm (An.xAlt.xProf.)
Temperatura de funcionamiento	De -10°C a 50°C
Temperatura de almacenamiento	De -40°C a 60°C
Humedad de funcionamiento	de 20% a 80%
Humedad de almacenamiento	de 20 al 95%
Alimentación	12 V CC ±10% o 24 V CA ±10%, 50 Hz
Consumo	2,8 W
Accesorios suministrados	
	Manual de operación
	Funciones del menú
	Cable metálico para prevenir caídas
	Tornillo
	Tapa de montura del objetivo