

# MANUAL DE INSTRUCCIONES

RDR4K

Control de acceso metálico resistente al  
agua, PIN + tarjeta EM

## 1. INTRODUCCIÓN

El dispositivo RDR4K es un control de acceso autónomo resistente al agua que permite la apertura mediante lectura de tarjeta de proximidad EM o mediante PIN.

## 2. ESPECIFICACIONES TÉCNICAS

Tipo de tarjeta	EM
Frecuencia	125 KHz
Distancia de lectura	3 – 6 cm
Alimentación	12 VDC
Consumo	Máximo 30 mA
Temperatura de uso	-40°C a +60°C
Humedad	0 – 95%
Nivel de protección	IP65
Dimensiones	135 x 58 x 26 cm

### Formato de salida

EM	Wiegand 26-37, 26 bit es sólo un ajuste por defecto de fábrica
----	--

Nota:

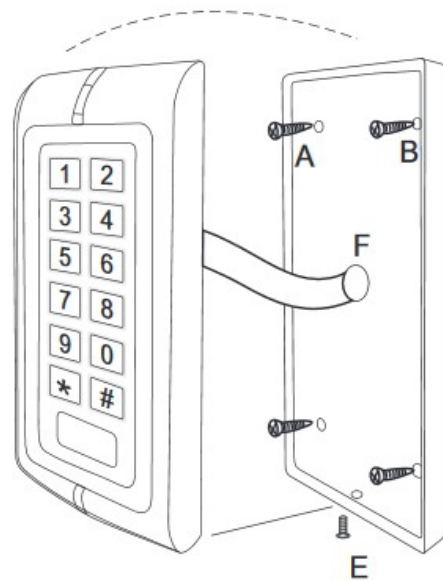
1. La salida de fábrica por defecto es Wiegand 26. Wiegand 27 – 37 puede ser configurado por el fabricante

## 3. DEFINICIÓN DE CABLEADO

Color	Funcionalidad	Descripción
Rojo	+12V	Entrada de alimentación +12V
Negro	GND	Toma de tierra
Verde	D0	Salida Wiegand D0
Blanco	D1	Salida Wiegand D1
Marrón	LED	Entrada luz verde
Amarillo	Timbre	Entrada de zumbador

## 4. PROCEDIMIENTO DE INSTALACIÓN

1. Marque los cuatro orificios de los tornillos (A,B,C,D) en la pared y el orificio central (F) para el cable. Después haga los orificios (A, B, C, D) de 6 mm de diámetro y el central (F) de 10 mm de diámetro.
2. Introduzca los tacos de goma en los cuatro orificios exteriores (A, B, C, D). Fije la carcasa trasera firmemente a la pared con los tornillos incorporados.
3. Pase el cable a través del orificio central
4. Fije la carcasa frontal a la trasera y use el tornillo E para fijarla.



## 5. DESCRIPCIÓN FUNCIONAL

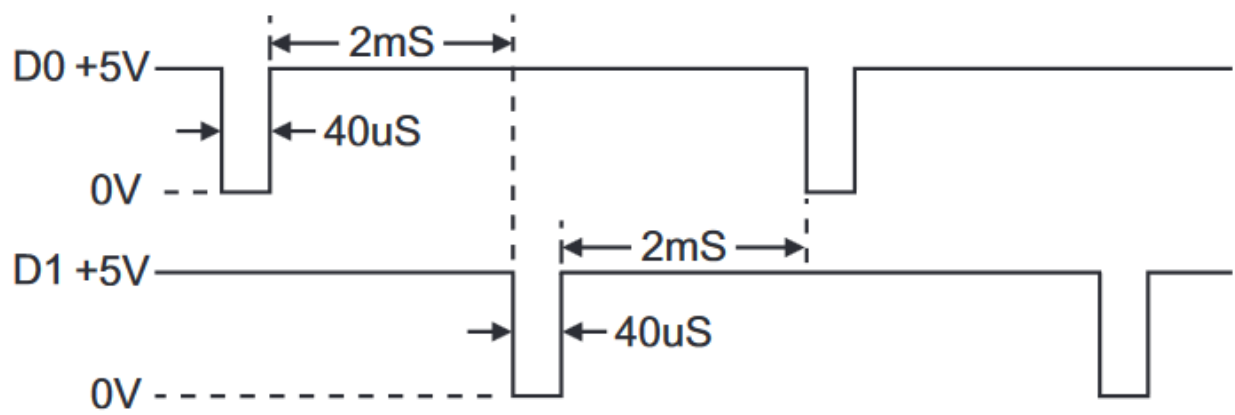
- Después de leer una tarjeta, el LED del lector cambia a VERDE, el zumbador emite un “bip” largo
- Después, el color del LED cambia a ROJO, al mismo tiempo, la salida Wiegand del lector emite un señal
- Cuando pulsa las teclas, la salida Wiegand se habilita la mismo tiempo y el zumbador emite un “bip” corto.
- El color del LED cambia a VERDE cuando la entrada de alimentación del LED es baja y cambia a ROJO cuando la entrada de alimentación es alta.
- El zumbador sonará cuando la entrada de voltaje para el timbre sea baja y volverá a la normalidad después de 30 segundos cuando la entrada de alimentación sea alta.
- Cuando se abre la carcasa, el zumbador emitirá una alarma sonora, ésta desaparecerá después de un minuto.

## 6. INSTRUCCIONES PARA LOS DATOS WIEGAND

El usuario puede configurar los bit Wiegand de su lector, Rango: 26 – 37. Por defecto está configurado en Wiegand 26

Wiegand 27 – 37, todas las tarjetas se fuerzan para Wiegand 27 – 37.

El cable VERDE (D0) es el cable para Wiegand 0 y el cable BLANCO (D1) es el cable para Wiegand 1. La entrada de voltaje normalmente es alta, cuando es baja es porque se están enviando datos desde el lector. El ancho de banda del pulso para el voltaje bajo es 40uS; y el intervalo de tiempo es 2mS. Más abajo podrá encontrar el oscilograma “0101” de datos.



## 7. CONTENIDO DEL PAQUETE

Nombre	Cantidad	Nota
Embalaje	1	
Lector de tarjetas	1	
Manual de usuario	1	
Tacos de goma	4	Blancos, 6 x 24 mm
Tornillos	4	Acero inoxidable 4 x 25 mm