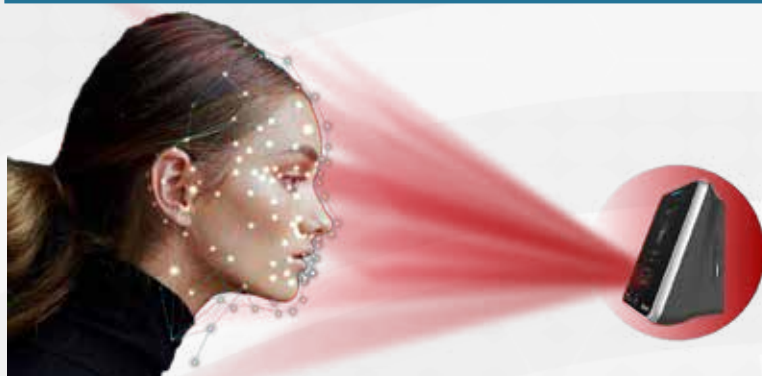


Más **inteligente**  
y más **rápido**  
que nunca

**ANVIZ**

**Sin contacto**, para una  
identificación más aséptica

Equipado con la nueva arquitectura AI deep learning y tecnología de detección por infrarrojos, FacePass7IRT proporciona una identificación precisa 24/7 y previene de fichajes fraudulentos usando fotos o vídeos.



**Identificación segura** en diferentes  
ambientes y condiciones

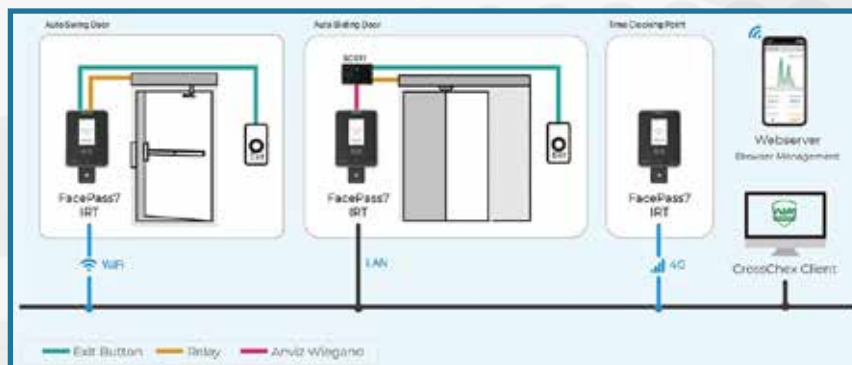
Con la verificación de alrededor de un millón de rostros alrededor del mundo, FacePass7IRT se ha convertido en uno de los sistemas de reconocimiento facial más preciso apto para diferentes ambientes y condiciones:

- \* Rostros maquillados
- \* Cambios de peinados y afeitado
- \* Cambios de expresión facial
- \* Gafas
- \* Sombreros / gorros



**El más seguro** gracias a la tecnología de luz infrarroja

FacePass7IRT está equipado con una cámara de detección facial infrarroja y una cámara infrarroja de detección de temperatura para mantener la seguridad en su entorno de trabajo, no sólo realizará un control de todos los empleados que accedan al centro de trabajo sino que podrá comprobar si están en las condiciones de salud óptimas.



<b>Capacidad de usuarios</b>	3.000
<b>Capacidad de tarjetas</b>	3.000
<b>Capacidad de registros</b>	100.000
<b>Comunicación</b>	TCP/IP, RS485, USB Host, WiFi
<b>Entradas / salidas</b>	Salida de relé, Salida Wiegand, Sensor de puerta, Interruptor, Timbre de puerta
<b>Identificación</b>	Rostro, Tarjeta, ID + contraseña
<b>Velocidad de verificación</b>	<1s
<b>Mostrar imagen</b>	Soportado
<b>Estados autodefinidos</b>	10
<b>Comprobación de registros</b>	Soportado
<b>Webserver</b>	Instalado
<b>Timbre de puerta</b>	Soportado
<b>Múltiples idiomas de menú</b>	Soportado
<b>Software</b>	Crosschex
<b>CPU</b>	Dual-core 1.0GHz
<b>Módulo de detección de temperatura por infrarrojo</b>	Rango de detección 10°-50°C Distancia de detección 0.3-0.5 m Precisión ±0.3°C
<b>Cámara de detección facial</b>	Cámara dual
<b>LCD</b>	Pantalla táctil TFT 3.2" HD
<b>Sonido</b>	Soportado
<b>Ángulo de detección</b>	Horizontal: ±20°, Vertical: ±20°
<b>Distancia de verificación</b>	0.3-0.8 m
<b>Tarjeta RFID</b>	Estándar RFID, Mifare opcional
<b>Tamper</b>	Soportado
<b>Temperatura de uso</b>	-20 °C (-4 °F)- 60 °C (140 °F)
<b>Dimensiones</b>	124*155*92 mm (4.9*6.1*3.6")
<b>Alimentación</b>	DC 12V