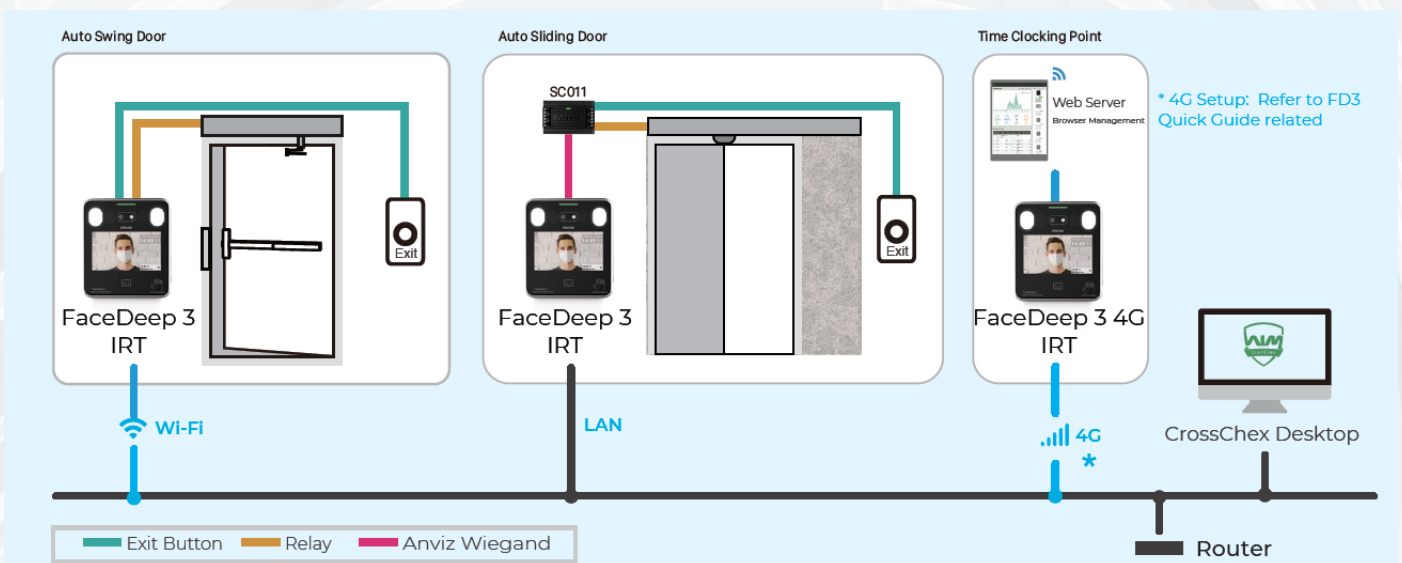


## Terminal con Reconocimiento Facial Inteligente

- Nueva solución ideal sin contacto para controlar el acceso o la asistencia y a la par comprobar el uso de mascarilla sin tocar ningún terminal o puerta
- Equipado con una pantalla táctil de 5" IPS
- Registra hasta 6.000 usuarios para autenticación dinámica de rostros

# ANVIZ



[www.euroma.es](http://www.euroma.es)

\*Las especificaciones pueden cambiar sin noticia previa.  
\*Imagen no contractual.

<b>General</b>	<b>Modo de identificación</b>	Rostro, Tarjeta, ID + Contraseña
	<b>Distancia de reconocimiento facial</b>	0.5 ~ 1.5m (19.69 ~ 59.06")
	<b>Velocidad de reconocimiento facial</b>	<0.3 S
	<b>Tecnología RFID</b>	125KHz EM
<b>Capacidad</b>	<b>Número máximo de usuarios</b>	6,000
	<b>Número máximo de tarjetas</b>	6,000
	<b>Número máximo de registros</b>	100,000
<b>Función</b>	<b>Modo de control de presencia</b>	8
	<b>Zona horaria, grupo</b>	16 grupos de acceso, 32 zonas horarias
	<b>WebServer</b>	√
	<b>Solicitud de grabación de audio</b>	√
	<b>Voz emergente</b>	√
	<b>Sirena</b>	√
	<b>Múltiples idiomas</b>	√
<b>Hardware</b>	<b>CPU</b>	Dual 1.0GHz
	<b>Cámara</b>	Dual (VIS & NIR)
	<b>Área de escaneo</b>	Horizontal ±20° Vertical ±20°
	<b>Smart LED</b>	Soportado
	<b>Dimensiones</b>	146*165*34 mm(5.75*6.50*1.34")
	<b>Humedad</b>	0% a 95%
	<b>Alimentación</b>	DC 12V 2A
<b>Interfaz</b>	<b>TCP/IP</b>	√
	<b>RS485</b>	√
	<b>USB PEN</b>	√
	<b>Wi-Fi</b>	√
	<b>Relé</b>	1 salida
	<b>Alarma tamper</b>	√
	<b>Wiegand</b>	1 entrada / 1 salida
	<b>Contacto de puerta</b>	√
<b>Software compatible</b>	<b>CrossChex estándar</b>	√
	<b>CrossChex Cloud</b>	√